



Piso industrial Ucrete

El piso más resistente del mundo
desde 1969



Ucrete – el piso más resistente del mundo desde 1969

Desde hace más de 50 años Ucrete opera al más alto nivel.. Desde entonces, las soluciones innovadoras, sostenibles y las soluciones prácticas han sido los factores clave en el desarrollo de la gama de productos Ucrete. Si usted está buscando el piso adecuado para su proyecto, los recubrimientos Ucrete le brindan la seguridad de un rendimiento probado y una reputación adquirida a lo largo de décadas de uso en entornos de procesos agresivos en las industrias de alimentos y bebidas, farmacéutica, química e ingeniería.



Contenido

- 02 _ Ucrete – el piso más resistente del mundo desde 1969
- 03 _ Los principales beneficios a primera vista
- 05 _ El producto adecuado
- 06 _ Cubre los requerimientos más exigentes
- 08 _ Resistencia al choque térmico
- 10 _ Reduce la posibilidad de accidentes
- 12 _ Posee una alta resistencia química
- 14 _ Pisos antiestáticos
- 16 _ Una solución higiénica
- 19 _ Rendimiento a largo plazo
- 20 _ Nuestra contribución a la sustentabilidad
- 22 _ Para la industria farmacéutica
- 24 _ Para la industria química
- 26 _ Para la industria de alimentos
- 28 _ Portafolio de colores
- 30 _ Master Builders Solutions de MBCC Group
- 31 _ Soluciones digitales

Nuestra referencia en Rüsselsheim (Alemania)
Health and Care Center



Los principales beneficios a primer vista

El piso industrial Ucrete establece el punto de referencia para los pisos de alta resistencia. Es práctico y rápido de instalar, satisface todas las necesidades de los procesos modernos de la industria como la seguridad y el desempeño. Ucrete es un conjunto único de sistemas que poseen una reputación inigualable por su desempeño, misma que ha sido construida a lo largo de cinco décadas de uso a través de las industrias de alimentos y bebidas, farmacéutica, química e industrias metal mecánica. La longevidad de Ucrete minimiza los tiempos de inactividad y asegura un entorno más seguro e higiénico. Además de un ambiente de trabajo eficiente, haciendo de Ucrete, la solución más rentable.

Rendimiento a largo plazo

Existen muchos pisos de Ucrete de 20 a 30 años en ambientes agresivos que aún están en servicio.

Estética

Los sistemas de color estable y resistente a las manchas están disponibles para aquellas aplicaciones en las que la estética, así como el desempeño, son necesarios.

Aplicación y curado rápido

Incluso a bajas temperaturas. Se disponen de especificaciones que son totalmente utilizables para un servicio completo de Ucrete en tan solo 5 horas a 10 °C, lo que hace que ideal para los trabajos de restauración.

Tolerante a la humedad

Puede ser instalado en concreto de 7 días de edad sin necesidad de Imprimantes especiales, ayudando a mantener los tiempos en proyectos urgentes

Resistencia a los choques térmicos

Soporta derrames de hasta 150 °C dependiendo de la especificación.

Resistencia química

Resiste ácidos fuertes, álcalis, grasas, aceites y disolventes que pueden degradar rápidamente otros tipos de pisos de resina.

Limpio y seguro

Para sus trabajadores, sus productos y el medio ambiente. Ucrete está certificado por el **Gold de Eurofins Indoor Air Comfort** para bajas emisiones.

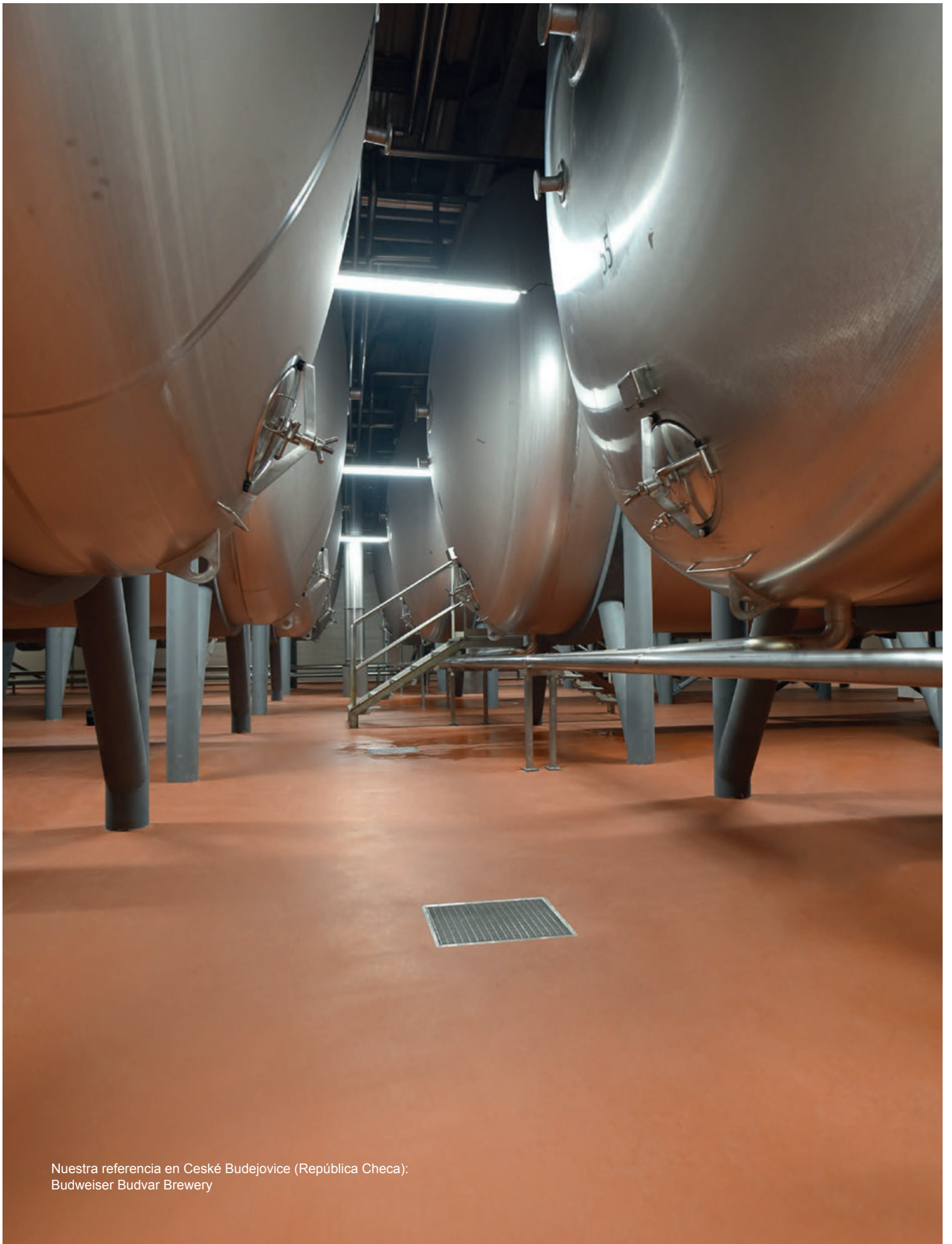
Higiene

Se puede asear con el mismo estándar que al acero inoxidable y no favorece al crecimiento biológico, por lo que ayuda a mantener altos estándares de higiene

No contaminante

Incluso durante la aplicación en las zonas de manejo de alimentos.

Para asegurar el desempeño y la calidad de su piso Ucrete, este será instalado por aplicadores especializados y entrenados. Para más información contacte a su representante local de MasterBuilders Solutions.



Nuestra referencia en Ceské Budejovice (República Checa):
Budweiser Budvar Brewery



El producto adecuado

Cuando los propietarios de las fábricas, arquitectos e ingenieros quienes especificaron e instalaron Ucrete en los años 70's y 80's han encontrado que su piso sigue en servicio hasta bien entrado en el siglo XXI, entonces se puede comprender por qué quieren especificar Ucrete de nuevo.

Pero no es necesario haber usado Ucrete en el pasado para estar convencido de su desempeño. Puedes confiar en la reputación de Ucrete, construida a lo largo de cincuenta años y muchos millones de metros cuadrados instalados para empresas grandes y pequeñas en más que cien países de todo el mundo.

Una simple elección

Si requieres un piso

- ...que soporte ambientes agresivos de producción...
- ...que no promueva el crecimiento de bacterias o moho...
- ...que tenga la capacidad de limpieza bacteriana comparable a la del acero inoxidable.
- ...que pueda ser puesto de nuevo en servicio después de sólo cinco horas a los 10 oC
- ...que resista un amplio espectro de químicos agresivos...
- ...que proporcione pisos de buena apariencia con opciones de color estable y resistente a las manchas.
- ...que soporte las descargas regulares y rutinarias de agua hirviendo...
- ...que puede ser instalado rápidamente en concreto de 7 días de edad y otros sustratos con alto contenido de humedad.
- ...que minimice su tiempo de inactividad
- ...que reduzca sus costos de mantenimiento
- ...que prevenga los accidentes, con perfiles antideslizantes para ambientes húmedos y grasosos.
- ...que haya demostrado que proporciona soluciones duraderas durante 10, 20, 30 o más años
- ...que ayude a proteger el medio ambiente
- ...que tenga más de 50 años de trayectoria comprobada...

Entonces la elección es simple, sólo un piso lo logrará: **Ucrete**.

Nosotros podemos ayudarle

La experiencia que hemos adquirido en los últimos 50 años trabajando con un piso de alto desempeño como Ucrete puede ayudarle a encontrar la solución más rentable, elegante y duradera.

Elige tu piso con tu experto local de Master Builders Solutions quien te ayudará a definir el sistema correcto para ti, con la apariencia adecuada y la resistencia al deslizamiento, el espesor adecuado para cumplir con

los requisitos de temperatura y la robustez para proporcionar una solución duradera.

También podemos proporcionar orientación sobre el diseño y los detalles de el sustrato para ayudar a asegurar que se consiga el mejor piso posible.

Para más información, por favor contacte a su representante local de Master Builders Solutions.



Cubre los requerimientos más exigentes

Durante más de 50 años, hemos aportado nuestra experiencia técnica y la comprensión del mercado para proporcionar una gama de pisos sostenibles con diferentes perfiles estéticos y técnicos para satisfacer las necesidades de nuestros clientes.

El propósito de este folleto es ayudarle a elegir el mejor piso para satisfacer sus necesidades, ahora y en los años venideros.



Pisos lisos

- Ucrete MF 4 – 6 mm
- Ucrete MF40AS 4 – 6 mm, antiestático
- Ucrete MFAS-C 4 – 6 mm, conductivo
- Ucrete TZ 9 – 12 mm terrazzo
- Ucrete TZAS 9 – 12 mm terrazzo antiestático

Pisos con textura ligera

- Ucrete DP10 4 – 9 mm
- Ucrete DP10AS 6 mm, antiestático
- Ucrete HF60RT 6 mm
- Ucrete HF100RT 9 mm
- Ucrete HPQ 4 – 6 mm Cuarzo coloreado
- Ucrete HPQAS 6 mm Cuarzo coloreado antiestático
- Ucrete IF 9 mm agregado de acero
- Ucrete MT 4 – 6 mm
- Ucrete UD200 6 – 12 mm

Pisos con textura media

- Ucrete DP20 4 – 9 mm
- Ucrete DP20AS 6 mm, antiestático
- Ucrete UD200SR 6 – 12 mm
- Ucrete UD100AS 9 mm, antiestático

Pisos con textura rugosa

- Ucrete DP30 4 – 9 mm

Superficies Verticales

- Ucrete RG 4 – 9 mm curvas sanitarias y revestimientos
- Ucrete TZ COVE 6 – 9 mm curvas sanitarias de terrazzo

Color estable

- Ucrete CS10 4 – 9 mm
- Ucrete CS10AS 6 mm, antiestático
- Ucrete CS20 4 – 9 mm
- Ucrete CS20AS 6 mm, antiestático

Estética

Los recubrimientos Ucrete son pisos funcionales, pero eso no significa que deban ser antiestéticos. Existen especificaciones del sistema en colores estables, resistentes a las manchas y fáciles de limpiar que cuentan con la resistencia química, térmica y mecánica. Reputación que han construido los pisos Ucrete en todo el mundo.

Resistencia al deslizamiento

La textura de la superficie más apropiada para cualquier aplicación dependerá de la naturaleza de cualquier derrame, el tipo de trabajo a realizar, y las normas de limpieza y mantenimiento higiénico del piso. La resistencia al deslizamiento se menciona en la página 10.

Higiene

Los pisos de Ucrete no favorecen el crecimiento biológico y son tan fácil de limpiar como el acero inoxidable. Véase la página 16 para más detalles.

Resistencia a la temperatura

Los requisitos de temperatura de servicio ayudan a determinar el espesor del piso requerido y puede limitar el número de los acabados apropiados disponibles. Vea la página 8 para más detalles.

Resistencia química

Todos los pisos Ucrete tienen una resistencia química superior características que se muestran en las tablas de la página 12.

Antiestático

Para proteger los dispositivos electrónicos sensibles o minimizar riesgos de explosión, se dispone de una gama de pisos antiestáticos cómo se detalla en la página 14.



Resistencia al choque térmico



Nuestra referencia en Brujas (Bélgica):
Marine Harvest

Mientras que la mayoría de los sistemas de pisos de resina se reblandecen a temperaturas de 60 °C o menos, los exclusivos sistemas de resina de Ucrete no se verán afectados hasta que se superen los 130 °C.

Esta resistencia a las altas temperaturas, junto con la capacidad de resiliencia, permite que los pisos de Ucrete soporten altas temperaturas, derrames y condiciones extremas de choque térmico.

Los pisos de Ucrete están disponibles en cuatro espesores diferentes. Las especificaciones, van desde 4 mm a 12 mm, muy adecuadas para los ambientes más extremos con derrames ocasionales de hasta 150 °C (véase el panel de abajo).

Siempre confiable

El incremento del espesor protege la línea de unión con el sustrato de las enormes tensiones de un evento de choque térmico.

Sin embargo, cuando el volumen de líquido derramado es pequeño, el riesgo de daños es poco probable. Así

que, por ejemplo, una taza de café derramada a 90°C no dañarán un piso de 4 mm, pero una descarga de 1000 litros a 90°C probablemente si lo hará.

Un piso de Ucrete de 9 mm de espesor es capaz de soportar la rutina y la descarga regular de agua hirviendo.

En ambientes de choque térmico extremo, se requiere un sustrato de buena calidad y bien diseñado, con un margen para los grandes movimientos térmicos que se esperan.

Choque criogénico

Los derrames criogénicos presentan un desafío particularmente grave para pisos. Las especificaciones del Ucrete de 9 mm soportarán derrames criogénicos ocasionales, por ejemplo, hasta 5 litros de nitrógeno líquido, sin daños.

Especificaciones de espesor

4 mm

- Totalmente resistente a +70 °C
- Temperaturas de congelación hasta -15 °C
- Ucrete CS, DP, HPQ, MF, MT, RG

6 mm

- Totalmente resistente a +80 °C
- Limpieza con vapor ligero
- Temperaturas de congelación hasta -25 °C
- Ucrete CS, DP, HF60RT, MT, RG, UD200, UD200SR

9 mm

- Totalmente resistente a +120 °C
- Limpieza a vapor
- Temperaturas de congelación hasta -40 °C
- Ucrete CS, DP, HF100RT, IF, RG, TZ, UD200, UD200SR

12 mm

- Totalmente resistente a +130 °C
- Derrame ocasional a 150 °C
- Limpieza a vapor
- Temperaturas de congelación hasta -40 °C
- Ucrete TZ, UD200, UD200SR

Más de 50 años de desempeño comprobado

No hay una prueba tan simple que demuestre que un sistema de piso soportará un choque térmico repetido durante muchos años en un ambiente industrial. El desempeño que citamos se basa en nuestra experiencia con Ucrete en ambientes de procesos agresivos en todo el mundo durante más de 50 años.



Reduce la posibilidad de accidentes

En ambientes de procesos húmedos y grasosos, un correcto perfil de superficie es esencial para proporcionar un seguro y eficiente entorno de trabajo. El piso Ucrete ofrece una gama de perfiles de superficie, desde los sistemas lisos y de terrazo hasta los de alta textura y pisos con perfil definido.

Las pendientes en los pisos

A menudo, las pendientes se colocan en los pisos para permitir que el agua y el líquido por los derrames fluyan al drenaje. Los pisos libres de drenaje requieren de una gran pendiente y necesitan un buen perfil para estar seguros. Donde el personal requiere empujar contenedores y estantes sobre un piso con una inclinación o pendientes complejas, existe la necesidad de tratar de evitar que la carga se deslice cuesta abajo y aumente la probabilidad de lesiones por esfuerzo, así como resbalones, tropiezos y caídas. En general, los pisos planos son más seguros.



La resistencia al deslizamiento es un equilibrio

Resbalones, tropiezos y caídas

Se requiere un enfoque holístico para minimizar los resbalones, tropezones y caídas. Soluciones de ingeniería para evitar la contaminación del piso, o un cambio en las prácticas y procedimientos de trabajo, puede ayudar tanto como la limpieza y el calzado. Un compromiso entre que se requiere limpieza y resistencia al deslizamiento; los pisos más lisos pueden requerir una limpieza más frecuente, mientras que los pisos más rugosos necesitan una limpieza más agresiva.

Higiene

No hay necesidad de comprometer la estética o la higiene cuando se busca un piso antideslizante, los sistemas DP de Ucrete ofrecen pisos perfilados R12 y R13

que pueden ser aseados bajo el mismo estándar que el acero inoxidable, con Ucrete CS de color estable hay también opciones disponibles (véase la página 29).

Limpieza planificada

Un mantenimiento de limpieza formal debe incluir la frecuencia y el tipo de limpieza que requiere en cada área. La limpieza del piso debe coordinarse junto con el mantenimiento de limpieza de la planta y de los equipos, de manera que los residuos de la limpieza de las plantas se eliminan rápidamente y no se dejen evaporar a la desecación en el piso.

Soluciones a medida

No todas las áreas necesitarán el mismo grado de resistencia al deslizamiento. Por eso ofrecemos Ucrete con tres diferentes perfiles de superficie para permitir que el piso se adapte a sus necesidades. Para consejos específicos sobre el grado más apropiado de Ucrete para sus pisos, por favor contacte a su Representante local de Master Builders Solutions.

Conformidad con la norma DIN 51130

Ucrete MF	R10	Ucrete UD200	R11
Ucrete TZ	nd	Ucrete IF	R11
Ucrete HPQ	R11	Ucrete DP10	R11
Ucrete MT	R10/R11*	Ucrete DP20	R12/R13*
Ucrete HF60RT	R10/R11*	Ucrete UD200SR	R13
Ucrete HF100RT	R10/R11*	Ucrete DP30	R13

*dependiendo de la especificación

EN 13036-4 Prueba de péndulo**

Ucrete MF	35	Ucrete UD200	40 - 45
Ucrete TZ	35 - 40	Ucrete IF	40 - 45
Ucrete HPQ	35 - 45	Ucrete DP10	45 - 50
Ucrete MT	40 - 45	Ucrete DP20	45 - 55
Ucrete HF60RT	40 - 45	Ucrete UD200SR	50 - 60
Ucrete HF100RT	40 - 45	Ucrete DP30	50 - 60

**valores de prueba de péndulo sobre piso húmedo con hule 4S

EN 13036-4 Prueba de péndulo

Interpretación de los resultados

Por debajo de 24	alto potencial de deslizamiento
25 - 35	potencial de deslizamiento moderado
Por encima de 35	bajo potencial de deslizamiento



Nuestra referencia en Korolev (Rusia):
Globus



Posee una alta resistencia química

Los pisos de Ucrete tienen una excelente resistencia a un amplio espectro de productos químicos, incluidos muchos que degradan rápidamente otros tipos de pisos de resina, así como muchos de los sistemas poliuretano cemento.

Los pisos de Ucrete no se ven afectados por los compuestos marcados 'R' en la tabla, incluso después de una inmersión continua a largo plazo.

Hay muy pocas sustancias químicas que degraden rápidamente al Ucrete. Estos están marcados con 'NR' en la tabla.

El Ucrete es adecuado para su uso en pisos de áreas con procesos húmedos, donde se emplean los productos químicos marcados con una 'L' en la tabla, siempre y cuando se mantengan estándares razonables de limpieza. Tenga en cuenta que si las válvulas o los sellos de las bombas comienzan a tener fugas debe tratarse, ya que la fuga continua da lugar a un ambiente de inmersión y la erosión de la superficie pueden ocurrir.

Algunos disolventes pueden reblandecer al Ucrete en una inmersión con un largo período, pero a menudo, el Ucrete se recuperará cuando se elimine el disolvente y el suelo se deja secar. En la práctica, la mayoría de los disolventes se evaporan antes de que se presente algún daño.

Existe una tabla de resistencia química más extensa y está disponible a solicitud.

La decoloración puede ocurrir debido a los depósitos de sal, los contaminantes en disolventes, pigmentos fuertes y ácidos fuertes. Esto no afectan al desempeño del piso.

Tales efectos son minimizados por el buen manteni-

miento de la planta, especialmente si se evita el encharcamiento y no se permita que los derrames se evaporen a la desecación en el piso.

Los regímenes de limpieza eficaces mejorarán la vida y la apariencia de tu piso. El uso de pisos como el Ucrete CS de color estable, reducirá significativamente la cantidad de manchas observadas.

Para consejos específicos sobre la resistencia química de los pisos Ucrete, por favor contacte a su representante local Master Builders Solutions.

Los productos químicos en la industria alimenticia

Los pisos de Ucrete son resistentes a todos los químicos más comunes de la industria alimenticia de químicos, por ejemplo:

Ácido acético, 50 %:

Como vinagre de alcohol ampliamente utilizado en la industria alimenticia para limpiar las superficies de contacto con los alimentos.

Ácido láctico, 30 % a 60 °C:

Indica la resistencia a la leche y los productos lácteos.

Ácido oleico, 100 % a 60 °C:

Representativo de los ácidos orgánicos formados por oxidación de aceites vegetales y grasas animales ampliamente encontrados en la industria alimenticia.

Ácido cítrico, 50 %:

Se encuentra en los cítricos, representativo de la amplia gama de ácidos frutales que degradan rápidamente otros pisos de resina.

Hidróxido de sodio, 50 % a 60 °C:

Ampliamente utilizado para la limpieza y en las zonas CIP.

Resistencia a los productos químicos industriales comunes

Producto	Conc. %	Temp. °C	Todos los sistemas Ucrete	Producto	Conc. %	Temp. °C	Todos los sistemas Ucrete
Aceite de motor	–	20	R	Butanol	100	20	R
Aceites minerales	–	20	R	Caprolactama	100	20	R
Aceites vegetales	–	80	R	Cerveza	–	20	R
Acetaldehído	100	20	R	Ciclohexano	100	20	R
Acetato de Etilo	100	20	L	Cloro	Saturado	20	R
Acetona	100	20	L	Cloroformo	100	20	L
Ácido acético	10	85	R	Cloruro de Benzoilo	100	20	R
	25	20	R	Cloruro de Calcio	50	20	R
	25	85	L	Cloruro de Metileno	100	20	L
	40	20	R	Combustible	–	20	R
	90 (Glacial)	20	L	Cresoles	100	20	L
Ácido adípico	Saturado	20	R	Dietilenglicol	100	20	R
Ácido Benzoico	100	20	R	Dimetilformamida	100	20	NR
Ácido cítrico	60	20	R	Disulfuro de Carbono	100	20	L
Ácido Clorhídrico	10	60	R	Estireno	100	20	R
	37	20	R	Etanol	100	20	R
Ácido Cloroacético	10	20	R	Etilenglicol	100	20	R
	50	20	L	Fenol	5	20	L
Ácido Crómico	20	20	R	Gasolina	–	20	R
	30	20	R	Grasas	–	80	R
Ácido Decanoico (caprico)	100	20	R	Hexano	100	20	R
	100	60	R	Hidróxido de Amonio	28	20	R
Ácido Fenilsulfónico	10	20	R	Hidróxido de Potasio	50	20	R
Ácido Fluorhídrico	4	20	R	Hidróxido de Sodio	20	20	R
	20	20	L		20	90	R
Ácido Fórmico	40	20	R		32	20	R
	70	20	R		50	20	R
	90	20	L		50	60	R
	100	20	L		50	90	L
Ácido Fosfórico	40	85	R	Hipoclorito de Calcio	Saturado	20	R
	50	20	R	Hipoclorito de Sodio	15	20	R
	85	20	R	Isopropanol	100	20	R
Ácido Heptanoico	100	60	R	Leche	–	20	R
Ácido láctico	5	20	R	Líquido de frenos	–	20	R
	25	60	R	Metanol	100	20	R
	85	20	R	Metil etil cetona	100	20	L
	85	60	R	Metil metacrilato	100	20	R
Ácido Láurico	100	60	R	N-dimetilacetamida	100	20	NR
Ácido Maléico	30	20	R	N-metil-pilorridona	100	20	NR
Ácido Metacrílico	100	20	R	Oleum	–	20	L
Ácido Nítrico	5	20	R	Parafina	–	20	R
	30	20	R	Percloroetileno	100	20	R
	65	20	L	Peróxido de Hidrógeno	30	20	R
Ácido Oleico	100	20	R	Petróleo crudo	–	20	R
	100	80	R	Propilenglicol	100	20	R
Ácido Pírico	50	20	R	Queroseno	–	20	R
Ácido Sulfónico de P-Tolueno	100	20	R	Salmuera (Cloruro de Sodio)	Saturado	20	R
Ácido Sulfúrico	50	20	R	Sangre	–	20	R
	98	20	L	Skydol® 500B4	–	20	R
Ácido Tricoloracético	100	20	L	Skydol® LD4	–	20	R
Agua (destilada)	–	85	R	Sulfato de Cobre (II)	Saturado	20	R
Agua regia	–	20	L	Tetracloruro de Carbono	100	20	R
Aguarrás	–	20	R	Tetrahidrofurano	100	20	L
Alcohol de quemar	–	20	R	Tolueno	100	20	R
Anhidrido Maléico	100	20	R	Trementina	–	20	R
Anilina	100	20	R	Xileno	100	20	R
Anticongelante (etilenglicol)	100	20	R				
Benzeno	100	20	L				

R = Resistente

L = Limitada Resistencia

NR = No Resistente

Si necesita una tabla química más completa por favor póngase en contacto con su especialista local de Master Builders Solutions.



Pisos antiestáticos

Protección de los componentes electrónicos

A medida que los dispositivos electrónicos son más pequeños y se usan cada vez más, protegerlos de los efectos de una descarga electrostática se vuelve aún más crítico.

Protección contra explosiones

Dondequiera que se utilicen disolventes, ya sea en la elaboración o para limpieza, hay un riesgo potencial de mezclas de vapor/aire explosivo.

De manera similar, donde se manipulen polvos orgánicos finos o generados durante la elaboración, las mezclas de polvo/aire con el potencial de explosión de polvo se puede generar.

Una descarga electrostática puede proporcionar suficiente energía para que se enciendan esas mezclas, lo que a menudo resulta en una explosión.

Un enfoque sistémico

Los pisos antiestáticos de Ucrete tienen las propiedades conductivas necesarias para controlar la electrici-

dad estática indeseable. ¡Pero se necesita más que un piso antiestático! Usted necesita un piso con la resistencia a los disolventes y a los productos químicos, a la temperatura y con resistencia al impacto para darle un piso larga vida. Estos también deben ser higiénicos y fáciles de limpiar, y además tener resistencia al deslizamiento para proporcionar un entorno de trabajo seguro. Nosotros producimos una amplia gama de pisos antiestáticos de Ucrete, desde lisos, terrazos a los altamente resistentes al deslizamiento de perfil definido. Queremos que tengas un piso que cumpla con todos tus necesidades, y proporcione la seguridad del control de la estática. Nota: Para evitar que el personal reciba descargas, los pisos Ucrete deben conectarse a tierra con el suelo, y será necesario el uso de calzado antiestático.

Electricidad estática indeseable

- Daña el equipo electrónico
- Conduce a una acumulación no deseada de polvo
- Causa incomodidad y accidentes
- Enciende explosivos, disolvente/aire o mezclas de aire/polvo

	Resistance to Earth EN 1081	Resistance to Earth EN 61340-4-1	Resistance Person to Earth EN 61340-4-5	Body Voltage Generation EN 61340-4-5
▪ Requirements in EN61340 -5 -2	n/a	< 1 GΩ	< 1 GΩ	<100V
▪ Ucrete MFAS-C	< 50 kΩ	< 50 kΩ	< 35 MΩ	< 50V
▪ Ucrete MF40AS	< 1 MΩ	< 1 MΩ	< 35 MΩ	< 50V
▪ Ucrete DP10AS	< 1 MΩ	< 1 MΩ	< 35 MΩ	< 100V
▪ Ucrete DP20AS	< 1 MΩ	< 1 MΩ	< 35 MΩ	< 100V
▪ Ucrete HPQAS	< 1 MΩ	< 1 MΩ	< 35 MΩ	< 100V
▪ UcreteTZAS	< 1 MΩ	< 1 MΩ	< 35 MΩ	< 50V
▪ Ucrete UD100AS	< 1 MΩ	< 1 MΩ	< 35 MΩ	< 100V



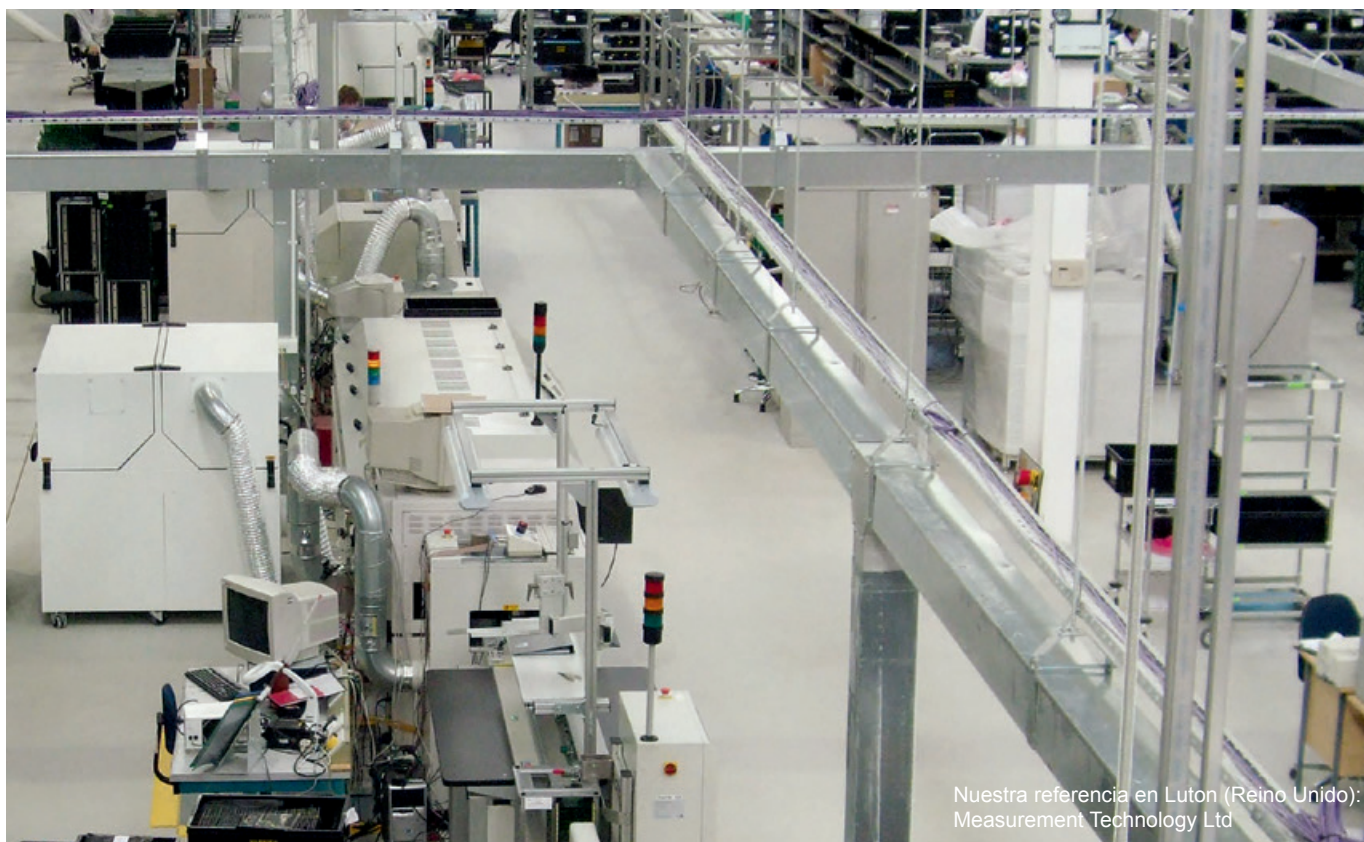
Previendo la electricidad estática

La mejor manera de evitar una descarga electrostática que pueda dañar el equipo electrónico sensible o causar explosiones de polvo o disolvente, es evitar la acumulación de estática en primer lugar.

Los pisos antiestáticos de Ucrete están diseñados para minimizar la generación de voltaje y facilitar la disipación de la carga a tierra del personal que lleva el calzado antiestático adecuado. Los pisos más conductivos son más efectivos para prevenir la acumulación de electricidad estática.

Zona de manejo de explosivos

El sistema de pisos conductivos Ucrete MFAS-C deben utilizarse en todos los lugares donde se manipulan explosivos.



Nuestra referencia en Luton (Reino Unido):
Measurement Technology Ltd



Una solución higiénica

La higiene debe verse en todo sitio. Para obtener los mejores resultados, necesitas que el equipo y los procedimientos de limpieza sean los adecuados, pero también necesitas buenas prácticas de higiene. El piso correcto también ayudará. Los pisos de Ucrete son densos e impermeables y facilitan el mantenimiento de las normas de higiene.

Tan limpiable como el acero inoxidable

Todos los pisos de Ucrete son densos e impermeables a lo ancho de su espesores y se ha demostrado que tienen los mismos niveles de la limpieza bacteriana como el del acero inoxidable.

No favorece el crecimiento bacteriano

El piso de Ucrete es esencialmente inerte, no es biodegradable y no permitirá el crecimiento de bacterias ni de hongos. Este es una de las razones por las que los pisos de Ucrete han sido utilizados en todas las industrias farmacéuticas y alimenticias en entornos que requieren los más altos estándares de higiene durante muchos años.

Régimen de limpieza

Sea cual sea el entorno, las buenas prácticas de higiene ayudarán a mantener sus pisos luciendo lo mejor posible y ayudar a asegurar que proporcionan un entorno de trabajo seguro y atractivo.

Para obtener los mejores resultados, el equipo de limpieza mecánica debe utilizarse en los pisos más grandes, y se debe tener cuidado de evitar formación de aerosol.

Los manuales de limpieza están disponibles con su representante local de Master Builders Solutions.

Sin durabilidad, no hay higiene

Los pisos que fallan nunca son higiénicos. Toda grieta, delaminación y porosidad en el piso permite a las bacterias crezcan más allá del alcance de la limpieza. Hacemos que los pisos de Ucrete sean tan resistentes como sea posible para ayudarles mantener las normas de higiene sin necesidad de mantenimiento.

Prácticas
higiénicas de
trabajo



Seguro, higiénico
Soluciones en

Pisos
certificados y
seguros para
alimentos



Limpiable
como el acero
inoxidable





Una buena
higiene y
limpieza de la
planta



No favorece
el crecimiento
biológico

Larga
duración:
confiables
desde 1969

Higiene certificada

Las pruebas independientes realizadas por el BRI de Campden en el Reino Unido demuestra que los pisos de Ucrete pueden ser efectivamente desinfectados a un nivel comparable al del acero inoxidable.

En 2018, un estudio microbiológico independiente, por el instituto del polímero (Alemania) utilizando el organismo de prueba *Bacillus subtilis*.

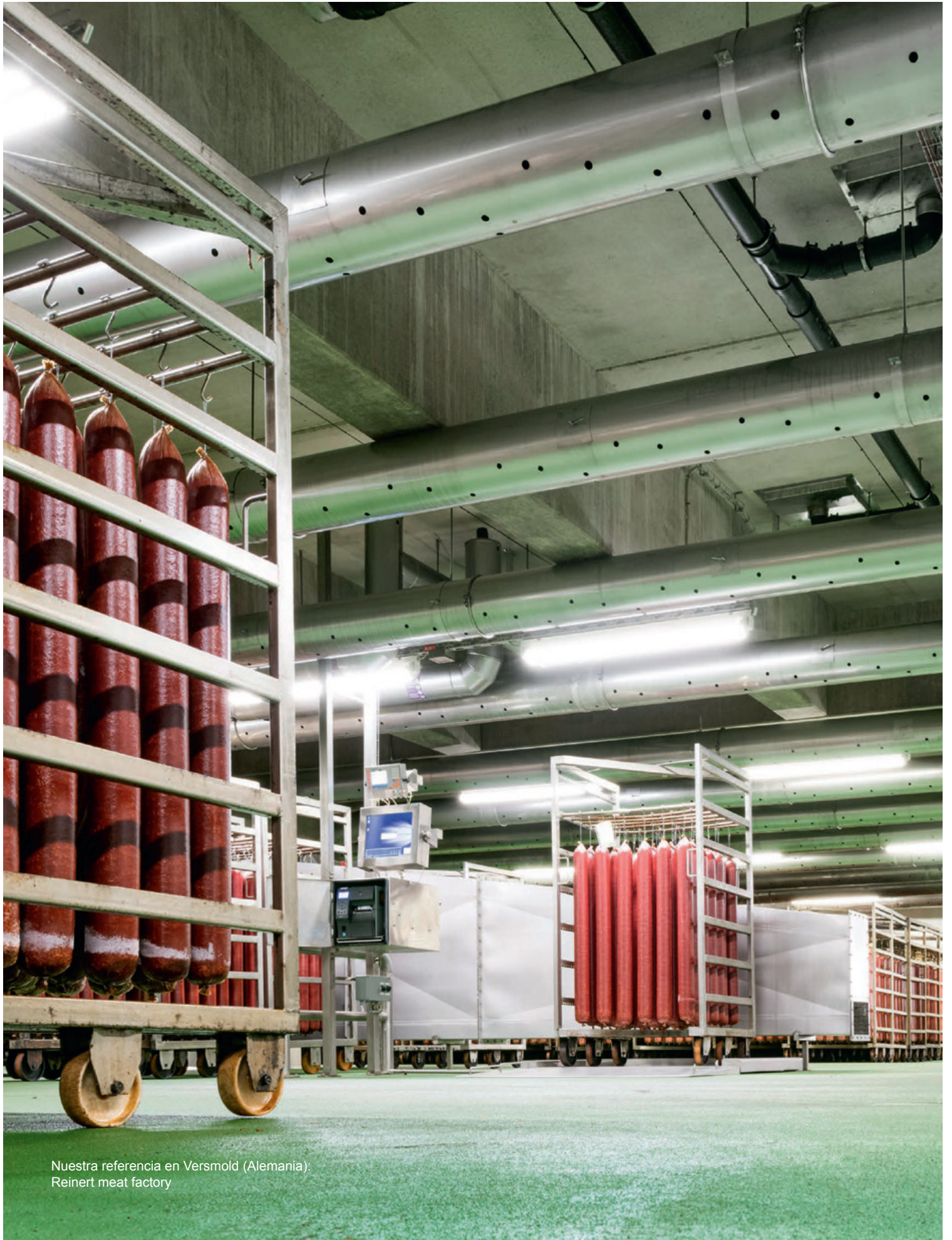
Contenido inicial de gérmenes: 1.500.000 KbE/25 cm²

Disinfectante	KbE/25 cm ² después de la reacción tiempo de		
	1h	24h	72h
p-chloro-m-cresol, 0.3%	647 / 403	195 / 252	<10/<10
Alquil dimetil bencil cloruro de amonio, 0.1.1%	136 / 176	270 / 59	<10/<10
p-tolueno sulfón coramida... Na, 5%	155 / 165	<10/<10	10/<10
Formaldehído, 5%	<10/<7	<10/<10	<10/<10
Etanol, 70%	313 / 282	30 / 34	<10/<10
Agua	4400/2800	402 / 379	<10/<10

Los ensayos muestran la eficacia de una serie de desinfectantes en un piso de Ucrete UD200. No hay ningún crecimiento después de 72 horas, incluso en el control usando sólo agua, demostrando que el Ucrete no favorece al crecimiento bacteriano, asegurando que el piso permanezca higiénico desde el tiempo de limpieza hasta que se reinicie la producción.

¿Por qué un piso sin juntas?

Las juntas son puntos débiles en cualquier tipo de piso. Los pisos de Ucrete no necesitan juntas, excepto las que están presentes en el sustrato de concreto y podemos aconsejar sobre cómo diseñar tales juntas para crear un piso higiénico y sin juntas. Los pisos de cerámica exhiben juntas entre los azulejos que se degradan con el tiempo, incluso cuando están grouteados de epoxi, estas juntas se abren cuando el piso está sujeto a derrames de agua caliente, permitiendo que las bacterias crezcan más allá de los alcances de la limpieza.



Nuestra referencia en Versmold (Alemania):
Reinert meat factory



Rendimiento a largo plazo

El mejor valor

Es fácil entender por qué un piso de Ucrete es tan valioso en costo beneficio, sobretodo si se considera el riesgo para la higiene y la seguridad en un piso que falla, además de los costos en la pérdida de producción y el tiempo de gestión para reemplazarlo. Ucrete te da el mejor valor por tu dinero porque es un piso de larga vida. Pero ¿de dónde viene esta durabilidad?

La durabilidad es el resultado de una combinación de factores, desde la mezcla de alta densidad con la resistencia a los químicos y la resistencia mecánica del piso. Los agregados son específicamente seleccionados por su dureza y resistencia a la abrasión. Usamos las mejores materias primas, no las más baratas.

Comprobado en servicio desde 1969

En la industria alimenticia, por ejemplo, los ácidos orgánicos son endémicos; hay ácidos orgánicos de la leche, de los aceites de frutas o de los aceites vegetales. Como los derrames se evaporan, las concentraciones aumentan y así aumenta su agresividad. Los efectos de esos productos químicos son acumulativos y se hará evidente con el tiempo. Resistencia química superior que proporciona un piso de Ucrete es el margen de seguridad que ayuda a asegurar que un piso de Ucrete dure 20 años o más.

Los pisos de espesores más gruesos son más duraderos que los delgados, porque el grosor extra protege la línea de unión de la tensión en servicio. Los agregados más grandes imparten una mejor resistencia a los rayones y permiten que el suelo mantenga su perfil antideslizante, especialmente cuando hay impacto o movimientos frecuentes de de ruedas plástico duro o de acero.

La durabilidad viene desde abajo

Para obtener el mejor desempeño de su piso Ucrete, se requiere un sustrato bien diseñado. se proveen boletines y dibujos de detalles a solicitud. Podemos aprove-

char nuestra experiencia de más de 50 años de pisos de Ucrete para ayudarte a obtener los mejores resultados posibles.

Contacte a su representante local de Ucrete; ellos estarán encantados de ayudarlo a hacer la especificación correcta y cumplir con todas tus necesidades.



Aún en servicio después de 35 años

En 1984, la Cervecería Magor instaló 2800 m² de Ucrete en su vestíbulo de barriles de cerveza (arriba). al piso le cae agua caliente y se derraman químicos bajo las lavadoras de barriles también sufre impactos ocasionales de los barriles de cerveza que manejan. La línea se llena hasta con 1000 barriles por hora y detenerse no es una opción.

La inversión inicial en un piso de Ucrete de calidad puede ser superada por mucho por el enorme costo de cerrar esta planta por reemplazar el piso. Después de este piso, la cervecería ha instalado muchos miles de metros cuadrados de los pisos de Ucrete y continúa haciéndolo hasta hoy en día.



Nuestra contribución a la sustentabilidad

Haciendo buen uso de los recursos limitados

Construir y mantener cualquier tipo de estructura significa que se enfrentan a un desafío clave de la sostenibilidad: el consumo de recursos naturales.

Los costos del ciclo de vida

Las soluciones de pisos industriales de Ucrete contribuyen a la sostenibilidad en muchos aspectos a lo largo de su ciclo de vida. La longevidad de los pisos de Ucrete, como muchos de 20 a 30 años son pisos que aún están en servicio, ayudan a ahorrar recursos. ¿Qué podría ser más desperdicio de materias primas, tiempo y energía que destrozarse y tirar un piso después de cinco o diez años?

Protección del medio ambiente

La contribución de los pisos de Ucrete a la protección del clima y al ahorro de energía se demuestra por estudios autónomos de impacto ambiental.

BMG Engineering, Zurich, hizo dicha evaluación de un Pisos de Ucrete. Observaron un escenario de una gran contribución a la

sostenibilidad en cocinas comerciales, prisiones y en hospitales, además comparó una especificación Ucrete UD200 con una típica especificación de pisos de baldosa que tradicionalmente se utilizan para esta aplicación.

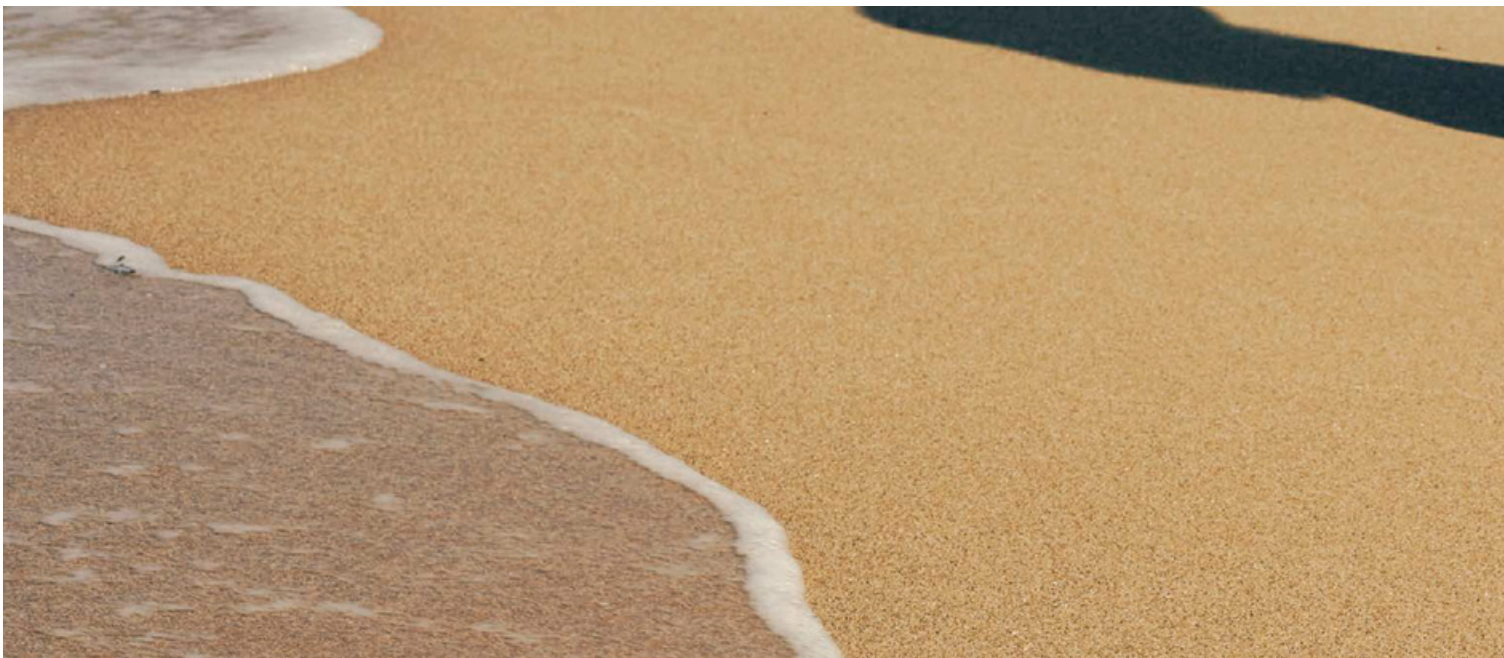
Los resultados son convincentes; metro cuadrado por metro cuadrado se encontró que un piso de baldosa tenía un 50 % más demanda acumulativa de energía, y un potencial de 70% más de calentamiento global, un 200% más de potencial de reducción de la capa de ozono y un 50% de mayor uso del agua que un piso de Ucrete UD200 de 9 mm de espesor.

Claramente, Ucrete ofrece beneficios significativos para el medio ambiente.

Construcción sustentable

Los sistemas para evaluar la sustentabilidad de un edificio son que cada vez son más importantes en la construcción y confirman la contribución de los pisos de Ucrete a la industria de la construcción sustentable.

The Leadership in Energy & Environmental Design Green Building Rating System LEED® proporciona un proceso para verificar que un proyecto fue diseñado y construido de manera sostenible.





Cubre el desempeño en áreas clave de la salud ambiental: desarrollo sustentable del sitio, ahorro del agua, eficiencia energética, calidad del aire interior.

En cuanto a la selección de materiales, una serie de créditos son para fomentar el uso de tecnologías más sustentables y materiales amigables al medio ambiente. Las declaraciones de información sobre el producto para el crédito de la versión 3.0 del LEED® New Construction (NC) Version 3.0 Credit están disponibles para todos los productos y sistemas de pisos Ucrete

Protegiendo el aire que respiramos

Cada vez somos más conscientes de la importancia de aire limpio. Las emisiones que afectan a la calidad del aire están controladas por una variedad de reglamentos nacionales y normas voluntarias.

La certificación Indoor Air Comfort Gold de Eurofins combina las especificaciones más estrictas de todos los Reglamentos europeos y etiquetas voluntarias. Audita la producción y el control de calidad y aseguran que Ucrete cumple con todos requisitos de emisiones de productos permitidos. Los sistemas Ucrete dan muy

bajas emisiones y se ajustan a todos los requerimientos de emisiones para los sistemas de pisos en interior en Europa, incluyendo el AgBB en Alemania, M1 en Finlandia y Afsset en Francia. Ucrete ha sido clasificado en A+, la mejor clasificación francesa de emisiones.

Esto demuestra que Ucrete puede proporcionar pisos sin ningún compuesto volátil que pueda contaminar los alimentos o afectar al bienestar del personal.

Manteniéndonos seguros.

En el uso diario, los pisos de Ucrete ayudan muchos de nuestros clientes de las industrias a satisfacer sus necesidades de sustentabilidad, por ejemplo cuando se manejan productos químicos agresivos y nocivos, Ucrete ayuda a proporcionar la contención que les impide fugarse al medio ambiente. No hay nada más desastroso que un accidente en el lugar de trabajo. Los pisos antideslizantes y antiestáticos de Ucrete trabajan incansablemente para mantener a todos a salvo.





Para la industria farmacéutica

Pensando en la funcionalidad

Los pisos de la industria farmacéutica necesitan cumplir con un gran número de funciones complejas. Sobre todo, deben ayudar a asegurar la calidad del producto y la seguridad de los trabajadores.

Las salas limpias en las que se fabrican los medicamentos y se empaquetan debe ser estériles y libres de polvo, lo que requiere una excelente limpieza del piso. Las cualidades de limpieza de los pisos de Ucrete tienen alto desempeño aquí: siendo densos e impermeables permite que sean aseados a un estándar comparable al acero inoxidable, lo que los convierte en una solución extremadamente higiénica para la industria farmacéutica.



Pero los pisos solo pueden mantener sus propiedades de limpieza e higiene si resisten los disolventes, los productos químicos y la pesada abrasión del tráfico de ruedas de plástico duro y acero que son muy frecuentes. Ucrete es conocido por resistencia a los productos químicos, resistencia y durabilidad, proporcionando soluciones de gran durabilidad y garantizando los estándares de higiene y minimizando el mantenimiento en los años venideros.

Muchas áreas de producción farmacéutica involucran trabajo con polvos orgánicos extremadamente finos, creando un potencial para explosiones de polvo, mientras que los compuestos orgánicos volátiles son también utilizados ampliamente, en la elaboración y para la limpieza y desinfección.

Por consiguiente, el control de la electricidad estática es un factor crítico factor de seguridad que se aborda fácilmente utilizando alguno de nuestra gama de soluciones de pisos antiestáticos Ucrete.

Desde las áreas de recepción de las pipas, las bodegas de contenedores y las salas de comprimido de pastillas, el piso de Ucrete proporciona la base adecuada para satisfacer las diversas necesidades de la industria farmacéutica.

Campos típicos de aplicación

Durante más de 40 años, Ucrete ha estado proporcionando pisos durables en toda la industria farmacéutica.

Por ejemplo, en la fabricación primaria y secundaria, en áreas de lavado, salas limpias, áreas asépticas, molinos y plantas de mezcla, plantas piloto e instalaciones de comprimidos.



Piensa en la estética

Como una parte importante de la vida diaria, un piso no sólo debe ser funcional y económico, también debería ser estéticamente agradable - incluso en las instalaciones industriales.

Los pisos de Ucrete TZ demuestran que incluso el piso más duro puede verse bien!

Mientras que el desempeño mecánico y químico que se espera de un piso de Ucrete, Ucrete TZ tiene el la estética de un piso de terrazo sin juntas de cabo a rabo.

Soportará las descargas regulares y rutinarias de agua hirviendo y es resistente a los disolventes. Una versión antiestática está disponible

Para consejos específicos sobre los pisos de Ucrete TZ, por favor contacte su oficina local de Master Builders Solutions.

Nuestra referencia en Grimsby (Reino Unido)



Para la industria química

Pensando en la funcionalidad

La industria química plantea varios retos para los pisos. Por ejemplo, si las fugas o derrames de sustancias a menudo químicos peligrosos, deben ser contenidos hasta que puedan ser manipulados de forma efectiva y segura. Por lo tanto, los pisos deben ser densos e impermeables y con la resistencia química requerida, fácil de limpiar y con niveles apropiados de resistencia al deslizamiento.

Ucrete cumple con estos requisitos, y lo ha hecho por más de 50 años. Es rápido y fácil de instalar, con una amplia gama de perfiles antideslizantes y un amplio espectro de resistencias químicas; a los ácidos, álcalis, grasas, aceites, solventes y soluciones salinas. Esto lo convierte en el piso ideal donde la resistencia química es imperativa.



Un recubrimiento sin juntas.

El Ucrete proporciona una protección de superficie densa e impermeable que puede utilizarse en zonas de procesos húmedos, secos y también puede utilizarse para revestir depósitos, bases, canales y desagües, asegurando así que los productos químicos estén contenidos y no fugarse al medio ambiente.

Para las zonas ATEX, también

Dondequiera que exista manejo de polvos, disolventes o gases combustibles, hay un riesgo elevado de que se produzcan explosiones. Los pisos antiestáticos y conductivos proporcionan no sólo una resistencia a los químicos y disolventes, también aseguran que la electricidad estática se mantenga bajo control.

Campos típicos de aplicación

Durante más de 50 años, Ucrete ha estado proporcionando Pisos durables en toda la industria química. Por ejemplo, en la fabricación de productos químicos a granel, galvanoplastia, curtido, textiles, minería, refinación de metales pesados, productos químicos para el hogar, artículos de higiene personal, producción de biodiesel, depósitos, áreas de carga de pipas.

Pensando en economía

Los pisos y recubrimientos de Ucrete son muy tolerantes a sustratos con condiciones de humedad y se instalan rápidamente en una amplia gama de sitios con esas condiciones, lo que a menudo permite que el trabajo proceda sin la necesidad de una protección climática, minimizando así el tiempo de inactividad y proporcionando una solución de recubrimiento protector más rentable.

Para una especificación más detallada, contacte con su experto en soluciones MasterBuilders.



Pensar prácticamente...

Cualquier junta en el sustrato creará puntos débiles en el revestimiento protector de Ucrete, que requerirá un mantenimiento continuo. Si se diseña un piso libre de juntas, los costos de mantenimiento se reducen y se mejora el desempeño del piso.

Las losas de concreto son frecuentemente cortadas en retícula de 6 m para controlar la contracción del concreto. Diseña la losa de piso con un adecuado refuerzo de acero para controlar la contracción y no requerirá juntas en el revestimiento.

Las juntas son asociadas frecuentemente con los canales de drenaje, por ejemplo, cuando un piso de Ucrete se encuentra con una canaleta de metal o con rejillas de apoyo. En muchas circunstancias, los canales pueden ser revestidos con Ucrete en todas partes, quitando la necesidad de tales juntas, como se demostró en Fruit of the Loom.

Cuando se requieren juntas, éstas deben estar ubicadas donde sean accesibles para la inspección y el mantenimiento.

Para más información sobre el diseño del sustrato, por favor contacte a su experto local de Master Builders Solutions.

Sala de entintado en Fruit of the Loom. Canales totalmente recubiertos de Ucrete, eliminando la necesidad de las juntas y mejorando la vida del piso.



Para la industria de alimentos

Pensando en la funcionalidad

La industria alimenticia proporciona un duro ambiente de trabajo para los pisos. Contenedores y estantes con ruedas duras, derrames a altas temperaturas y los ambientes de choques térmicos que tensionan el piso; a menudo un gran número de trabajadores se desplazan sobre pisos grasosos y necesitan ser protegidos contra accidentes por resbalones.

No hay higiene sin durabilidad

Por encima de todo, la calidad de los alimentos debe mantenerse. La higiene es crítica. Para que un piso permanezca higiénico debe soportar ataque químicos, impacto y la abrasión del entorno del proceso.

Un piso que falla nunca podrá ser higiénico; cada parche, cada reemplazo de baldosa, cada visita de mantenimiento compromete la higiene y la seguridad de los alimentos. Por eso hacemos de Ucrete un piso tan resistente.



Pensando en la higiene

Sabes que tu piso tiene que ser aseado, así que elige un piso que puede ser limpiado con el mismo estándar que el acero inoxidable. Y elige un piso que no absorba la humedad, así que no desperdices energía en extraer la humedad del aire y elige un piso que no promueva el crecimiento de bacterias y moho, así que cuando limpies un piso, y quieres que este se mantenga limpio. Elige un piso de Ucrete.

Tu piso de Ucrete se ajustará a la International Food Standard (IFS), cumpliendo con las más estrictas emisiones de COV y sin contaminar, ni siquiera durante la aplicación.

Para que un piso de Ucrete que satisfaga todas sus necesidades, por favor contacte su representante local de Master Builders Solutions.

Campos típicos de aplicación

Durante casi más de 50 años Ucrete ha estado proporcionando pisos duraderos en toda la industria de alimentos y bebidas. Por ejemplo: rastros, servicio de alimentos de las aerolíneas, panaderías, cervecerías, cocinas comerciales, confiterías, cocinas e industrias de embutidos, lecherías, destilerías, congeladores, plantas de jugos de fruta, industrias de productos cárnicos, pescado y aves de corral, preparación y proceso de leche en polvo, refrescos, comidas preparadas, refinación de azúcar, procesamiento de vegetales, aceite vegetal y áreas de lavado.





Piensa en la estética

Puede que necesites un piso con un alto perfil antiderrapante debido a la pesada contaminación de la grasa durante el transcurso del día, pero también el piso de la fábrica debe lucir bien cuando los clientes la visitan.

Los sistemas Ucrete CS ofrecen la resistencia al deslizamiento que necesitas, son fáciles de limpiar y tienen la estética que requieres. Contamos con colores claros que mantienen su color al paso de los años, que resisten las manchas y proporcionan un ambiente de trabajo brillante, seguro y atractivo.

Para consejos específicos sobre los pisos Ucrete, por favor contacte a su representante local de Master Builders Solutions.

Nuestra referencia en Watingen (Países Bajos):
Borgesius Bakery



Portafolio de Colores

Colores estandar



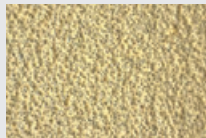
▪ Azul



▪ Verde/Café



▪ Rojo



▪ Crema



▪ Gris



▪ Amarillo



▪ Verde



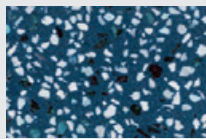
▪ Naranja



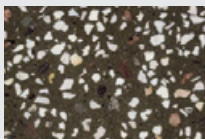
▪ Amarillo brillante

Los sistemas de pisos de Ucrete han sido formulados para proporcionar la más alta resistencia química y a la temperatura. Como resultado directo, un cierto amarillamiento de la del piso se producirá en áreas de exposición directa a los rayos UV. Esto es más aparente en las zonas más iluminadas.

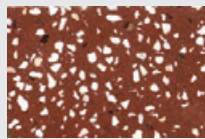
Ucrete TZ y Ucrete TZAS



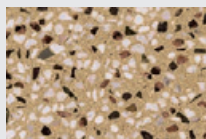
▪ Azul



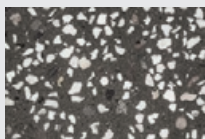
▪ Verde/Café



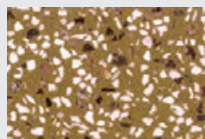
▪ Rojo



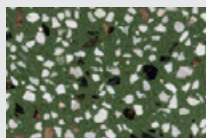
▪ Crema



▪ Gris



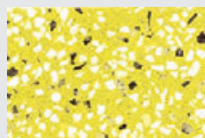
▪ Amarillo



▪ Verde



▪ Naranja



▪ Amarillo brillante

Ucrete HPQ



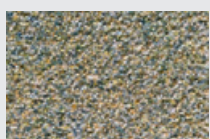
▪ Constable



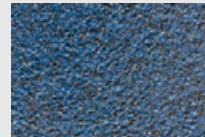
▪ Monet



▪ Da Vinci



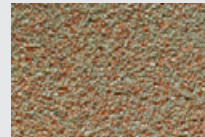
▪ Picasso



▪ Goya



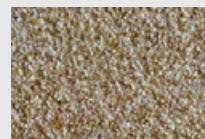
▪ Renoir



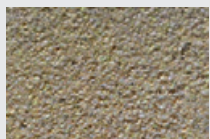
▪ Lowry



▪ Titian



▪ Matisse



▪ Turner

Todos los colores mostrados son aproximados. Los nueve colores estándar se usan en muchos sistemas de pisos diferentes. El tono exacto del piso dependerá de la especificaciones particulares y condiciones del lugar.

Ucrete CS



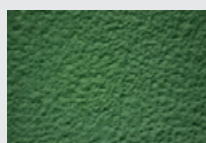
▪ Verde/Café



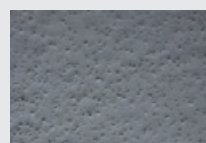
▪ Azul



▪ Amarillo



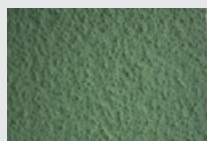
▪ Verde



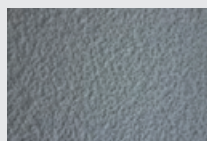
▪ Gris



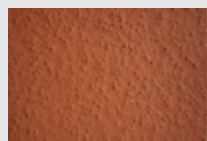
▪ Azul claro



▪ Verde claro



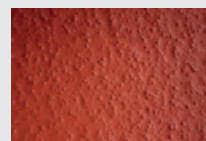
▪ Gris claro



▪ Naranja



▪ Crema



▪ Rojo



▪ Amarillo brillante

Un amplio rango de colores claros y tonos pastel de color estable están disponibles para mejorar la estética de su lugar de trabajo. Los sistemas Ucrete CS son resistentes a decoloración debido al manchado químico o a la luz ultravioleta.





Master Builders Solutions de MBCC Group

La marca Master Builders Solutions combina todas las soluciones de MBCC Group para crear soluciones químicas para construcciones nuevas, mantenimiento, reparación y renovación de las estructuras. Master Builders Solutions se basa en la experiencia adquirida en más de un siglo en la industria de la construcción.

El conocimiento y la experiencia de una comunidad global de MBCC Group los expertos en construcción conforman el núcleo de Master Builders Solutions. Combinamos los elementos correctos de nuestro portafolio para resolver los desafíos específicos de la construcción. Colaboramos en todas las regiones y áreas de especialización, y aprovechamos la experiencia obtenida de innumerables proyectos de construcción alrededor del mundo. Aprovechamos las tecnologías globales de MBCC Group, así como nuestro profundo conocimiento de las necesidades locales de construcción, para desarrollar innovaciones que ayuden a tener más éxito y a impulsar la construcción sustentable.





Soluciones digitales



Aplicación para búsqueda de productos

La aplicación Master Builders Solutions brinda toda la información técnica de los productos de una manera rápida y fácil.



Apple



Android



Windows



Online Planning Tool

La herramienta de planificación en línea está diseñada especialmente para especificadores, planificadores e ingenieros. Le ayudará a definir la solución que busca por industria y tipo de construcción, y a descargar un informe de especificación personalizado que incluye objetos BIM, certificados y documentación completa relacionada con el producto en sólo 3 pasos. ¡Comience ahora!

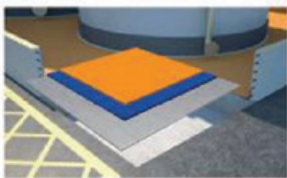
www.online-planning.master-builders-solutions.com/es/mexico



Solunaut

Solunaut es una herramienta diseñada para todos los profesionales de la industria de la construcción. Proporciona una visión general de nuestras soluciones por aplicación en la industria de alimentos y bebidas, química y de aguas residuales, incluyendo TDS y la posibilidad de contactar con nosotros directamente si existe alguna pregunta.

www.solunaut.master-builders-solutions.com/mex/es



BIM

Con más de 200 objetos BIM, y pronto más de 400 modelos Revit, la cartera de BIM de MBCC Group es la más grande de la industria química de la construcción. Cubre 13 segmentos de la industria de la construcción, tales como sistemas de impermeabilización, pisos de alto desempeño, reparación de concreto o recubrimientos protectores, así como sistemas de control de expansión.

www.bimobject.com



Redes Sociales de Master Builders Solutions

¡Manténgase conectado con nosotros en nuestros medios sociales para obtener la última información sobre nuestras soluciones de productos, información, videos y eventos!



Master Builders Solutions para la industria de la construcción

La marca Master Builders Solutions aporta toda la experiencia en el desarrollo de soluciones químicas para obras nuevas de construcción, mantenimiento, reparación y rehabilitación de estructuras. Master Builders Solutions se basa en la experiencia adquirida durante más de un siglo en la industria de la construcción.

El know-how y la experiencia del equipo de expertos en construcción a nivel global conforman el núcleo de Master Builders Solutions. Combinamos los elementos adecuados de nuestro portafolio de productos para conseguir superar cualquiera de sus retos constructivos. Colaboramos en todas las áreas de conocimiento y en todas las regiones y empleamos la experiencia que hemos adquirido en incontables proyectos de construcción en todo el mundo. Aprovechamos las tecnologías globales de Master Builders Solutions, así como nuestro profundo conocimiento de las necesidades locales de construcción, para desarrollar soluciones innovadoras que ayuden a impulsar y hacer más exitosa la construcción sostenible. El portafolio integral bajo la marca Master Builders Solutions abarca aditivos para concreto y cemento, soluciones para la construcción subterránea, selladores, soluciones para la impermeabilización, reparación y protección del concreto, grouts y soluciones para pisos.

MasterAir®

Soluciones para concreto con aire incluido

MasterBrace®

Soluciones para el reforzamiento del concreto

MasterCast®

Soluciones para la industria de productos manufacturados de concreto

MasterCem®

Soluciones para la fabricación de cemento

MasterEmaco®

Soluciones para la reparación de concreto

MasterFinish®

Soluciones para el tratamiento de cimbras

MasterFlow®

Soluciones para grouts de precisión

MasterFiber®

Soluciones para concreto reforzado con fibras

MasterGlenium®

Soluciones hiperfluidificantes para concreto

MasterInject®

Soluciones para la inyección de concreto

MasterKure®

Soluciones para el curado de concreto

MasterLife®

Soluciones para aumentar la durabilidad

MasterMatrix®

Soluciones para controlar la reología del concreto autoconsolidable

MasterPel®

Soluciones para concreto impermeable

MasterPolyheed®

Soluciones para concreto de alto rendimiento

MasterPozzolith®

Soluciones para la reducción de agua en el concreto

MasterProtect®

Soluciones para la protección del concreto

MasterRheobuild®

Soluciones superfluidificantes para concreto

MasterRoc®

Soluciones para la construcción subterránea

MasterSeal®

Soluciones para impermeabilización y sellado

MasterSet®

Soluciones para el control de hidratación del concreto

MasterSure®

Soluciones para el control de trabajabilidad

MasterTop®

Soluciones para pisos industriales y comerciales

Ucrete®

Soluciones para pisos en ambientes agresivos

Master B Solutions Mexicana S.A. de C.V.

Melchor Ocampo 7,
Colonia San Pedro Barrientos, Tlalnepantla,
Edo. Mex. C.P. 54110
T: +52 800 522 7300
master-builders-solutions.com/es-mx